

NIEDERÖSTERREICHISCHE LANDESAUSSTELLUNG 2011

16. APRIL – 15. NOVEMBER

EEROBERN
ENTDECKEN
ERLEBEN

IM RÖMERLAND
CARNUNTUM

PETRONELL - CARNUNTUM
BAD DEUTSCH - ALTENBURG
HAINBURG A.D. DONAU

KULTUR
NIEDERÖSTERREICH



Niederösterreichische Landesausstellungen haben Tradition

- 1960 erste Landesausstellung
(Melk „Jakob Prandtauer und sein Kunstkreis“)
- bisher ca. 8,7 Mio. Besucher gesamt
- NÖ erstes Bundesland das Landesausstellungen organisiert
- Niederösterreichische Landesausstellungen finden alle 2 Jahre statt

Ziele

- **Impulsgeber** für regionale Entwicklungsinitiativen
- **Kommunikationsinstrument** um Region noch bekannter zu machen
- **Motor** für eine nachhaltige Tourismusentwicklung

Umsetzung

- Schallaburg Kulturbetriebsges.m.b.H. →
Besorgungsauftrag der Kulturabteilung des Landes
Niederösterreich

Wichtige Partner → Region

- Regionalmanagement
- Tourismus
- Wirtschaft
- Bevölkerung

Facts Niederösterreichische Landesausstellung

- Größte Besuchergruppe ist über 40 Jahre
- 1/3 Gruppenreisende (6292 Gruppen)
- 89 % der Gäste kommen aus Österreich
- Schulen
- Kulturinteressiertes Publikum

Facts Niederösterreichische Landesausstellung

Regionale Wertschöpfung:

- 76 % Tagesausflüge
- 24 % mit Übernachtung
- 32 % erstmalig in der Region
- 27 % besuchen weitere kulturtouristische Ziele
- 17 % Gastronomie

Facts Landesausstellung 2009

Tourismus:

- Nächtigungsplus in der gesamten Region 30 %
- + 108 % in der Stadt Horn
- + 61 % in Raabs an der Thaya
- + 27 % im Bezirk Waidhofen/Thaya

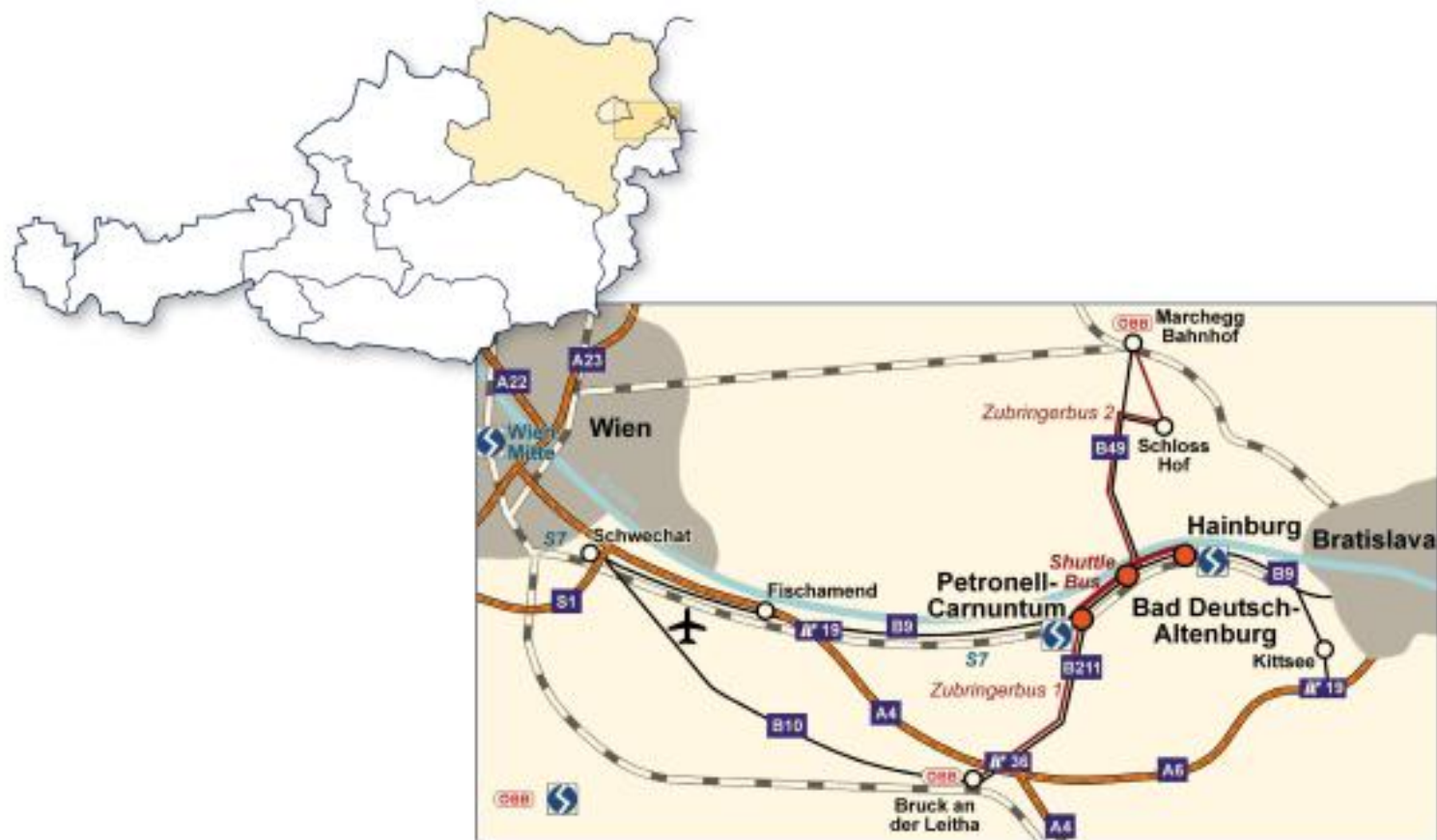
Niederösterreichische Landesausstellung 2011

**„Erobern – Entdecken – Erleben
im Römerland Carnuntum“**

16. April – 15. November 2011



Niederösterreichische Landesausstellung 2011



Standorte

- Freilichtmuseum Petronell
- Museum Carnuntum
(Bad Deutsch-Altenburg)
- Kulturfabrik Hainburg



Ausstellung

- Spannende Exponate
- Themenbezogene Veranstaltungen
- Ausstellungsarchitektur/Grafik
- Qualifizierte Kulturvermittlung
- Interaktive Stationen



Freilichtmuseum Petronell

Wiedergeborene Stadt der Kaiser

- Zahlreiche originale Nachbauten
 - wiederaufgebaute, römische Therme
 - prunkvolles Stadtpalais *villa urbana*
- Faszinierende Erlebniswelt
- Maßstabsgetreues Modell der antiken Stadt Carnuntum auf 350 m²
- Geschichtsträchtiges Erlebnis für die ganze Familie



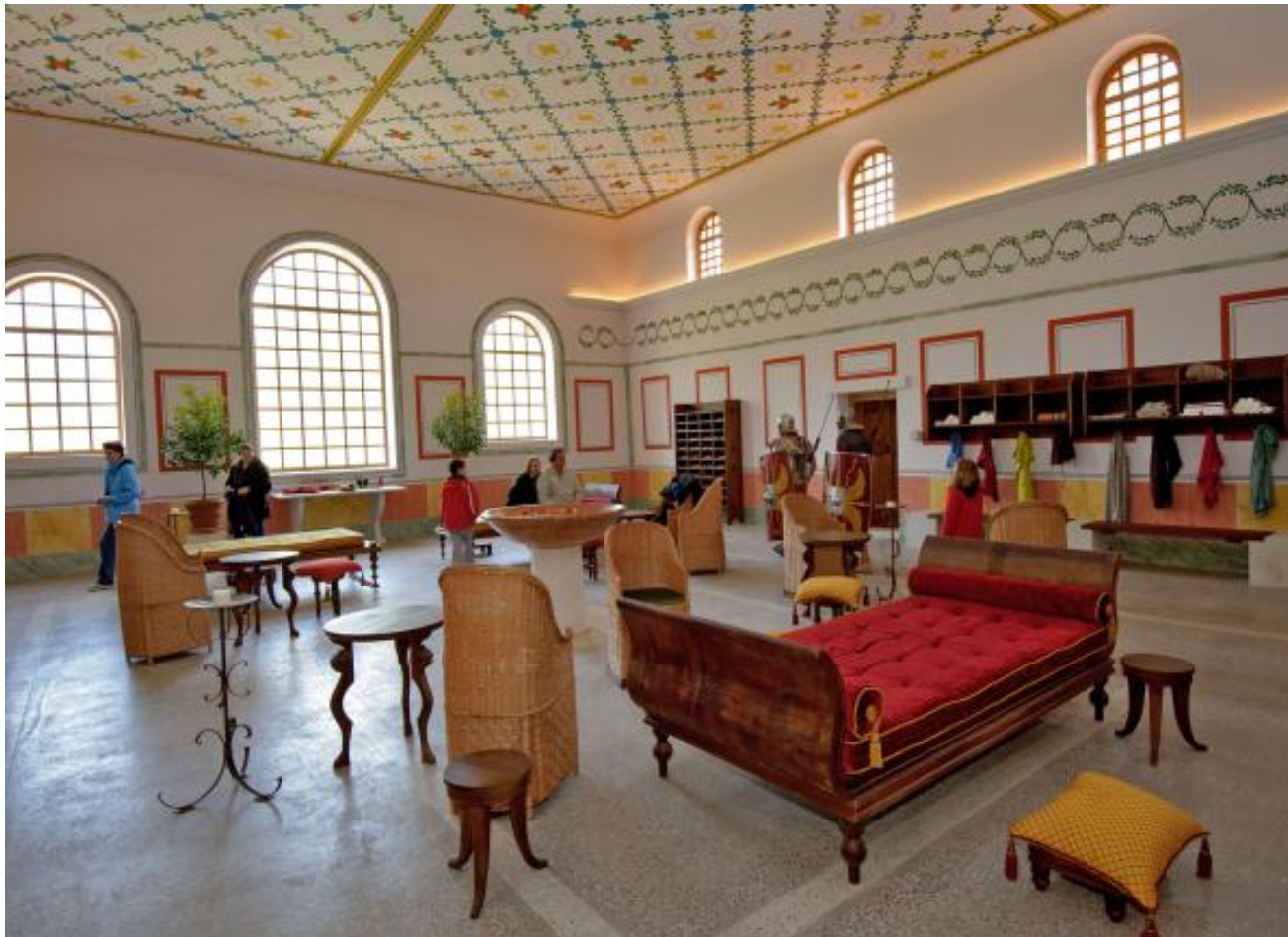
Freilichtmuseum Petronell



Freilichtmuseum Petronell



Freilichtmuseum Petronell



Freilichtmuseum Petronell



Museum Carnuntum

„Götterbilder – Menschenbilder“

- Die „Schatzkammer“ des Archäologischen Parks
- Originaldenkmäler vom 1.- 4. Jahrhundert n. Chr.
- Schwerpunkt: Heidnische Göttervielfalt und beginnendes Christentum
- Einblick in das römische Leben



Museum Carnuntinum



Museum Carnuntinum



Museum Carnuntinum



Museum Carnuntinum



Museum Carnuntum



Kulturfabrik Hainburg

Erobern und Entdecken im Wandel der Zeit

Eroberungs- und Entdeckungsreise
durch Zeit und Raum:

- von der Urgeschichte bis in die Zukunft
- Völkerwanderung und hochmittelalterliche Kolonisation
- Türkenkriege und habsburgische Expansion
- Entdecker, Missionare, Ethnologen
- Entdeckung der Natur und ihrer Gesetze



Kulturfabrik Hainburg



Kulturfabrik Hainburg



Kulturfabrik Hainburg



Kulturfabrik Hainburg



Region Römerland Carnuntum

- Natur (Nationalpark, Weinberge)
- Sport (Fahrrad- und Wanderwege, Bootstouren etc.)
- E-Verleih



Region Römerland Carnuntum

- Genuss (Römerweinstraße, regionale Schmankerl)
- Energie
- Kultur (Museen, Burgen)



Rahmenveranstaltungen

- Regional bestehende Veranstaltungen werden gestärkt
- Weitere Impulsveranstaltungen während gesamter Ausstellungsdauer
- Konzerte, Symposien, Angebote für Kinder, Events



Rahmenveranstaltungen

- Römerfest



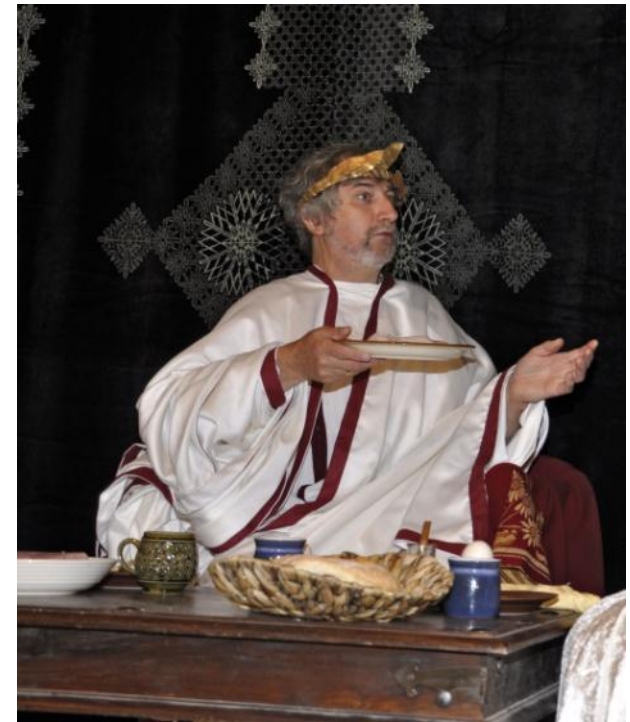
Rahmenveranstaltungen

- Gladiatoren



Rahmenveranstaltungen

- Burgspiele Hainburg



Rahmenveranstaltungen

- Römische Gaumenfreuden



Kinder- und Familienprogramm

- Familienfest
- Familiensonntage
- Kreativworkshops
- Muttertagskonzert
- Lesungen
- Sommercamps
- Familienpass



Gruppenangebote

- Niederösterreichische Landesausstellung + Angebote der Region (schlossORTH Nationalpark-Zentrum, Schloss Hof etc..)



Kulturvermittlung

- Angebot für verschiedene Schulstufen
- Interaktive Stationen
- Gratis Rätselhefte für Kinder
- LehrerInnen-Infotage
- Schulwochen



Kulturvermittlung



Kulturvermittlung



Ticketpartner

- Gegenseitige Ermäßigungen
- Gegenseitige Bewerbung



Qualitätspartner

Durchlaufen spezielle Qualifizierung

- Heurige
- Winzer & Direktvermarkter
- Nächtigungsbetriebe
- Gastronomiebetriebe
- Exkursionsanbieter
- Wirtschaftsbetriebe



Anreise mit Shuttlebussen

- Shuttlebus-Service zwischen den Standorten (barrierefrei)



Öffentliche Anreise

- Schiff
 - Twin City Liner
 - DDSG
 - Donautouristik
- Bahn



Vorschau Landesausstellung 2013



Vorschau Landesausstellung 2013

Leitsatz: „Erlebnis Weinviertel - authentisch & originell“



Regionaler Masterplan 2013

- Kulinarik & Beherbergung – „Tafeln“



Regionaler Masterplan 2013

- Mobilität – „Bewegen“



Regionaler Masterplan 2013

- Architektur und Bauen – „Bauen mit Lehm“



Regionaler Masterplan 2013

- Feiern & Feste – „Willkommen im Weinviertel“



Vorschau Landesausstellung 2013

Tafeln im Weinviertel



Vielen Dank für Ihre Aufmerksamkeit!