

## NETZWERKTREFFEN ZUM THEMA „Regionale/Institutionelle Kooperationen“

**Ort:** Hotel Althof Retz, Althofgasse 14

**Zeit:** 20.03.2014 | 13:00-18:00

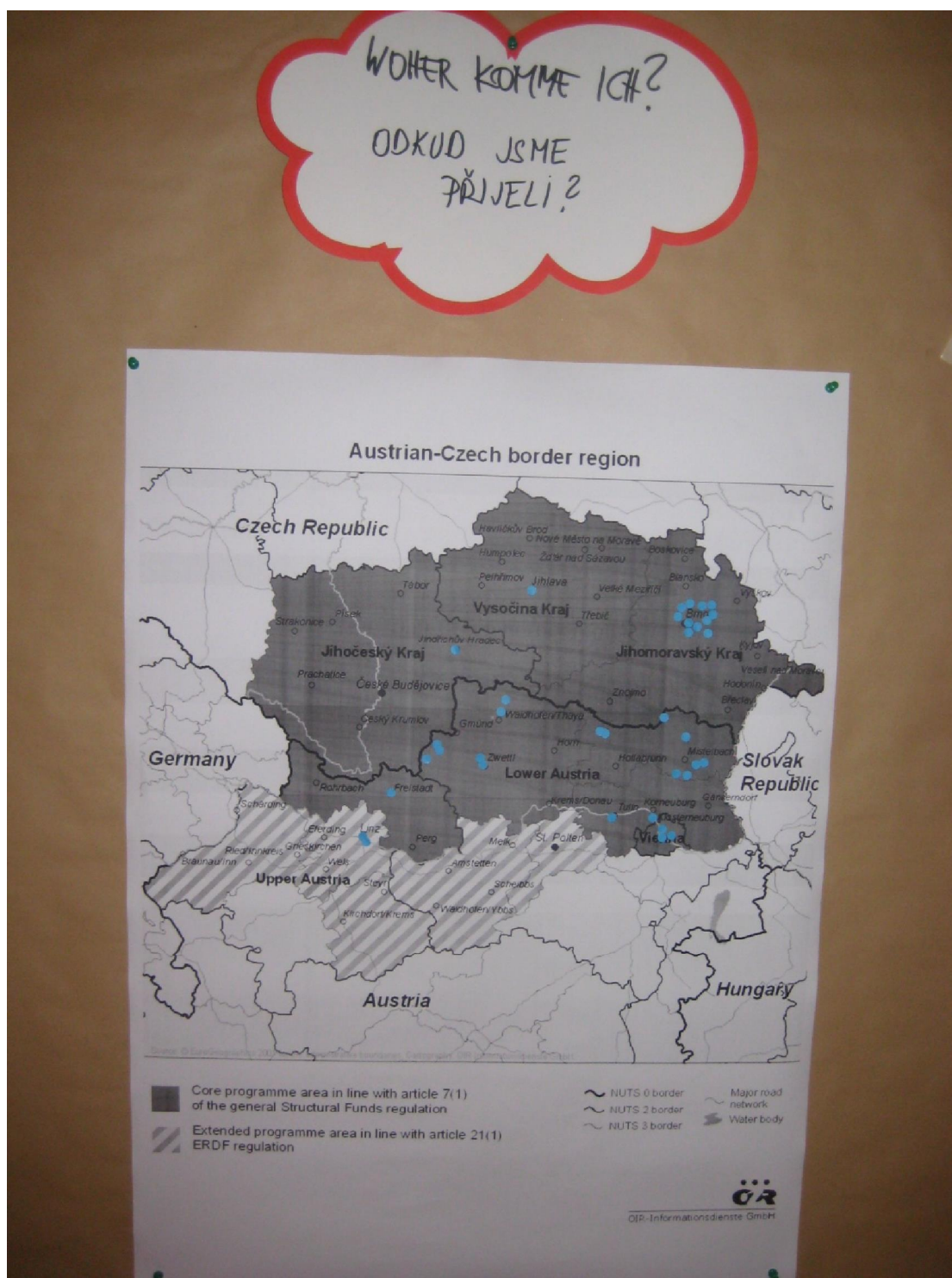
Organisation: Jitka Kössler, Regionalmanagement NÖ Büro Weinviertel

Moderation: DI Dr. Hannes Schaffer, mecca consulting

TischmoderatorInnen:

Name	Organisation
Lucie Ježková	Kreis Vysočina
Monika Knettigová	Kreis Südmähren
Jitka Kössler	RM NÖ, Büro Weinviertel
Mag. Francois-Edouard Pailleron	Amt der NÖ Landesregierung
Roman Malý	Kreis Südmähren
Radka Šilhavická	Kreis Südböhmen
Oldřich Sklenář	Kreis Vysočina

## Woher kommen die TeilnehmerInnen der Veranstaltung?



Dieses Projekt wird im Rahmen des Programms zur grenzüberschreitenden Kooperation Österreich-Ungarn 2007-2013 (auch den Europäischen Fonds für regionale Entwicklung, des Landes Modernisierendes, des Landes Bundesland, des Landes Steiermark, der Stadt Wien und der Republik Ungarn gefördert. Es ist ein Projekt im Rahmen des Österreich-Ungarn-Programms 2007-2013 (auch den Europäischen Fonds für regionale Entwicklung, des Landes Modernisierendes, des Landes Bundesland, des Landes Steiermark, der Stadt Wien und der Republik Ungarn gefördert.

## ABLAUF

- |           |  |
|-----------|--|
| 12:30 Uhr | Eintreffen und Registrierung   |
| 13:00 Uhr | Begrüßung und Einleitung<br>Jitka Kössler, Regionalmanagement NÖ Büro Weinviertel                      |
|           | Information zu grenzüberschreitenden Aktivitäten 2014-2020<br>DI Dr. Hannes Schaffer, mecca consulting |
| 13:30 Uhr | Projektwerkstatt Teil 1 / Entwicklung grenzüberschreitender Projekte                                   |
| 15:15 Uhr | Pause  |
| 15:45 Uhr | Projektwerkstatt Teil 2 / Entwicklung grenzüberschreitender Projekte                                   |
| 17:00 Uhr | Zusammenfassung und Ausblick   |

Anschließend Möglichkeit zur Vernetzung und zu Einzelgesprächen

# PRÄSENTATION

Netzwerke:  
Regionale und institutionelle Kooperation



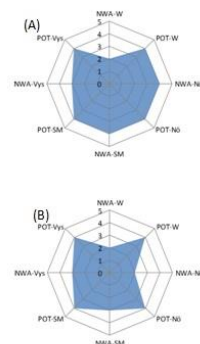
Potenziäle:  
Regionale und institutionelle Kooperation

**(A) Gemeinsame Koordination in der Raumplanung, um die Herausforderungen in der Region zu bewältigen**

z.B. durch Stärkung der Governance-Strukturen

### (B) Institutionelle Zusammenkünfte auf regionalem und lokalem Level

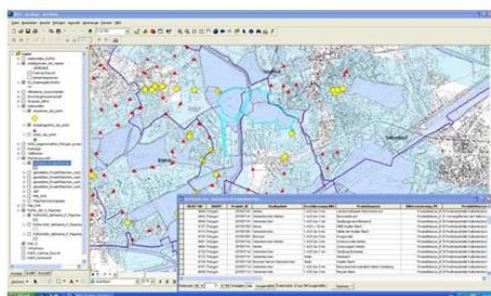
## Bildung von Netzwerken





## Institutionelle Kapazitäten 2014+

- gü **e-government**
- gemeinsame **geographische Informationssysteme**
- gü **Raumplanungsdatenbanken und -strategien**
- gü Kooperation von **Erste-Hilfe-Dienstleistungen**
- Dienstleistungen für **ältere Personen** über die Grenze
- Anregung des Potenzials, das in der **Freiwilligenarbeit** liegt
- Etablierung von **sozialen Unternehmen**



[www.parkpflegeweg-elp2010.de](http://www.parkpflegeweg-elp2010.de)

## ETZ Prioritäten CZ-AT



EU 2020	Smart Growth	Sustainable Growth			Inclusive Growth
Policy fields addressed by the programme	Research & Infrastructure	Environment, Resource and Energy Efficiency	Transport and Mobility	Education and Lifelong Learning	Regional Governance
CSF Thematic Objective	1 SME	6 ENV	7 TRAN	10 EDU	11 GOV
Selected IPs of common interest	1a R&I infrastructure and capacities	6c cultural & natural heritage	7b regional mobility	10b joint education	11 governance
	1b business & innovation	6d biodiversity			
		6f green technologies			

11 Promoting legal and administrative  
cooperation and cooperation between citizens  
and institutions

### Specific Objective

Fostering cross-border co-operation of communities and institutions in joint region

## Actions

- Networks and extending cooperations with clear cross border approach
- Public transport operation in cross-border region
- Specific funds fostering small scale integration, cooperation btw. local people, initiatives and institutions in field of social, cultural regional integration and for better mutual understanding; regional identity
- cooperation of municipalities, cities and regions
- systemic cooperation of educational/labor market institutions

## 11 Project Examples

## EGTC for various topics



## Cooperation of labour market institutions



👉 Cross-border marriage-bureau



## EINDRÜCKE



Dieses Projekt wird im Rahmen des Programms zur grenzüberschreitenden Kooperation Österreich-Ungarn 2007-2013 durch den Europäischen Fonds für regionale Entwicklung, das Land Niederösterreich, das Land Burgenland, das Land Steiermark, die Stadt Wien und die Republik Ungarn gefördert.

Ez az írásrész az Ausztri-Magyarországi Határán Átívelő Egyszemélyes Program 2007-2011 keretében az Európai Regionális Fejlesztési Alap valamint ÁH-Szerzési Szavaztat, Sztenderdja keretében. Ezt követi a Magyar Kormányzat támogatása.



EUROPEAN UNION  
European Regional  
Development Fund



Jihomoravský kraj



**Jihočeský kraj**



**Kraj Vysočina**

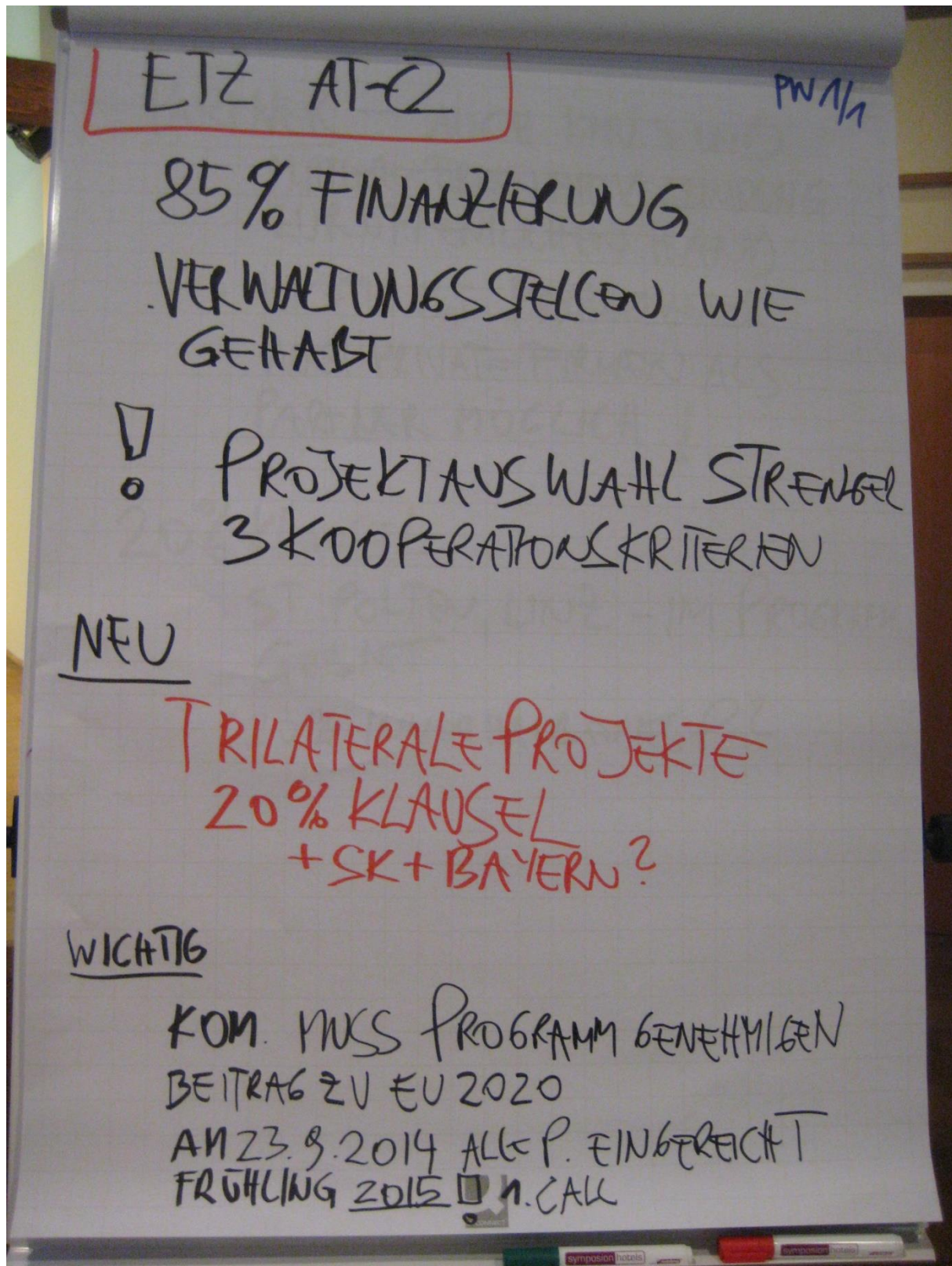


EUROPEAN TERRITORIAL CO-OPERATION  
AUSTRIA-CZECH REPUBLIC 2007-2013  
Gemeinsam mehr erreichen. Společně dosáhneme více.











PARTNER - AUCH KMU'S UND  
MITTLERE FIRMAN MIT VERBINDUNG  
ZUR ÖFFENTLICHEN HAND

- WICHTIG IST PROJEKTZWECK
- AUCH PRIVATE FIRMEN ALS PARTNER MÖGLICH!

20% KLAUSUR

- ST. PÖLTEN, LINZ - IM PROGRAMM GEBIET
- 20% INNERHALB ANES P.?





EXPAT AT-CZ PW1/4  
L FORTSETZUNG  
NOCH OFFEN IN WELCHE RICHTUNG  
BERUFSBILDER VERGLEICHEN  
REGIONALE EBENE  
AKTIVE ARBEITSMARKTPOLITIK  
FACHARBEITER MANGEL  
INTERNATIONALE STUDENTENAUSBLAU  
EUROREGIONALE Z AT-CZ  
PARTNER RHODŌ NŌ, EVREBO'S,  
STÄDTE + GEBIRGE  
+ BAYERN + SK  
WAS: UNTERSTÜTZUNG <sup>GEHÖREN</sup> DEN BEI KOOP  
PROJEKTMANAGEMENT



## EISERNER VORHANG - FORTSETZUNG PW113

Fortsetzung - Tor zur Freiheit.....

## GESCHICHTEN AM EV.....

ERHEBUNG DES GES. EV (2-AT)

⇒ FORSCHUNGSTÄTIGKEIT (SM-BÄNNE)  
+ MUSEUM EV WETTERA

# GÜ MOBILITÄTSNETZWERK

ALLE MOBILITÄTSANBIETER KOORDINIEREN

## VORLESUNG - STUDIE ÜBER MOBILITÄTS VERHALTEN

→ EHEIT BUNDES ALLER 60 VERKEHRSINITIATIVEN

- VERANSTALTUNG ORGANISIEREN

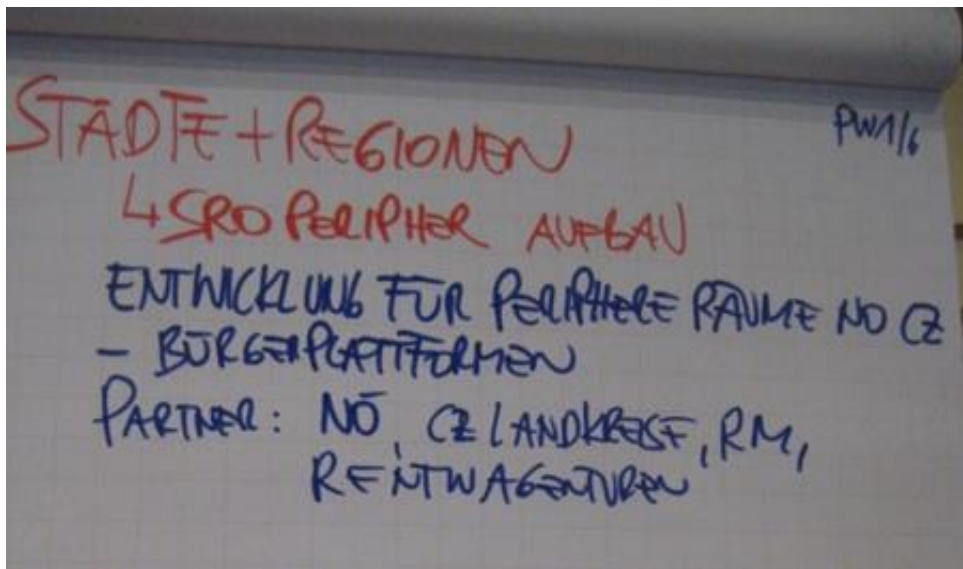
NÖ-NORD (VOR, ÖBB, SH GROS....)

# KULTURELLES ERBE "GLAS"

BARBACH + NACHBARGEMEINDE

TOURIST AUFBEREITUNG, WERTSCHÖPFUNG





## INTERVENTION LOGIC (draft) - ETC Programme AT-CZ 2014-2020

Thematic objective	Investment priority and Specific objective	Actions
<b>Strengthening research, technological development and innovation (TO1)</b>	<b>IP 1a:</b> Enhancing R&I infrastructure and capacities to develop R&I excellence and promoting centres of competence, in particular those of European interest  <b>Specific objective:</b> Improved and extended research and innovation capacities	a) Preparatory studies and planning activities for investments in R&I infrastructure which will be jointly used/shared by cooperating R&I institutions from both sides of the border b) Investments in new jointly used/shared R&I facilities or extension and modernisation of technology facilities, research capacities, laboratories which are of regional/cross border interest in order to help organisations (incl. enterprises), develop more innovative products, services, processes, marketing and diversify the cross border activities c) Supporting concrete joint cross-border R&I activities being of "regional interest" (i.e. research projects etc. using the internal research and innovation potential of cross-border region) and fostering the preparation of the implementation of results
	<b>IP 1b :</b> Promoting business investment in R&I, developing links and synergies between enterprises, research and development centres and the higher education sector,...  <b>Specific objective:</b> Fostering of involvement of SMEs in the innovation system	a) Joint research projects, technology transfer and know-how transfer between research/technology institutions and businesses b) Cross border expansion of regional cluster initiatives aiming at increased innovation potential of SMEs and establishing of new / fostering of existing cross border acting clusters c) Development and implementation of innovative processes and approaches and products in the region through broad cooperation of research institutions and SMEs d) Systemic measures to facilitate SMEs in joining the innovation system and using results of regional R&I system (incl. specific services in R&I sector - intermediation of information, contacts, consultancy and other assistance to SMEs aiming at their increased innovativeness) e) Promoting networking and cooperation activities among research institutions, education/research institutions, universities and businesses
<b>Protecting the Environment and Promoting Resource Efficiency (TO6)</b>	<b>IP 6 c:</b> Conserving, protecting, promoting and developing cultural and natural heritage  <b>Specific objective:</b> Valorisation of the cultural and natural heritage of common region in a sustainable way	a) Systemic measures of common character (e.g. studies, strategies, plans, systematic promotional activities) in the field of preservation, development and utilization of cultural / natural heritage b) Reconstruction, recovery and promotion of cultural / natural sights and monuments in the region based on relevant regional, national or commonly agreed strategies / concepts c) Preservation, development and promotion of the cross-border region's intangible cultural heritage (such as music, crafts, traditions, architecture, philosophy, literature, history), mainly through cultural events d) Support the utilization of the cultural/natural heritage potential by investment in sustainable public touristic infrastructure and information facilities e) Development, realization and promotion of joint environmental activities connected with the cultural and natural heritage
	<b>IP 6 d:</b> Protecting and restoring biodiversity and soil and promoting ecosystem services including through Natura2000, and green infrastructure  <b>Specific objective:</b> Improving the cross-border coordination in the field of landscape and nature protection with the aim to increase ecological stability and improvement of ecosystem services	a) Investments in Green infrastructure, i.e. natural and landscape elements that are contributing to: -prevention of flooding and/or water retention (such as floodplain restoration, wetlands, re-naturalizing rivers and river banks etc.), - adaptation to climate change or the mitigation of negative effects (incl. measures dealing with droughts), - easier migration of species in the joint region (artificial landscape elements etc.) b) Coordinated preparation and/or implementation of NATURA 2000 and other concepts for protected areas and other measures supporting the preservation of biodiversity c) Measures for soil protection and utilization of land in the way that helps to preserve or restore healthy and biologically diverse ecosystems

Dieses Projekt wird im Rahmen des Programms zur grenzüberschreitenden Kooperation Österreich-Ungarn 2007-2013 (auch den Europäischen Fonds für regionale Entwicklung, des Landes Niederösterreich, des Landes Burgenland, des Landes Steiermark, des Staats Wien und der Republik Ungarn gefördert) / This is a project of the Austria-Hungary Cross-border Regional Cooperation Programme 2007-2013 (provided by European Regional Development Fund, the Austrian Federal Government, the Austrian States of Lower Austria, Burgenland, Styria, Vienna and the Hungarian Government)



		<p>d) Preparation and implementation of joint cross border mechanisms - like researches, studies, strategies, plans, coordinated management approaches, awareness raising and education activities and other structural cooperative measures in the field of nature and landscape protection</p>
	<p><b>IP 6 f:</b> Promoting innovative technologies to improve environmental protection and resource efficiency in the waste sector, water sector and with regard to soil, or to reduce air pollution</p> <p><b>Specific objective:</b> Fostering the utilisation of eco-innovative potential of the region</p>	<p>a) Realization of pilot projects for testing and implementing innovative technologies and approaches to improve environmental protection (e.g. waste management)</p> <p>b) Realization of innovative projects on introduction of renewable energy resources</p> <p>c) Realization of innovative projects that focus on energy efficiency incl. implementation of low-energy solutions (management plans, pilot actions etc.)</p> <p>d) Research, studies, strategies, plans and other mechanisms to promote innovative technologies and approaches in the field of environment protection and resource efficiency</p>
<b>Promoting Sustainable Transport and Removing Bottlenecks in Key Network Infrastructures (T07)</b>	<p><b>IP 7b:</b> Enhancing regional mobility by connecting secondary and tertiary nodes to TEN-T infrastructure, including multimodal nodes</p> <p><b>Specific objective:</b> Improvement of accessibility and road safety in the cross-border region</p>	<p>a) Development of common cross-border network infrastructure by building, reconstructing, upgrading and improving the road network</p> <p>b) Development and implementation of traffic management and safety systems</p>
<b>Investing in skills, education and lifelong learning by developing education infrastructure (TO 10)</b>	<p><b>IP 10b:</b> Investing in education, training and vocational training for skills and lifelong learning by developing and implementing joint education, vocational training and training schemes</p> <p><b>Specific objective:</b> Extension of common supply of education and qualification activities in order to utilize human resources potential in cross-border region</p>	<p>a) Adaption of educational conditions/systems to the economic and cultural needs of joint region (meeting the needs of labour market etc.)</p> <p>b) Harmonisation of the vocational education system (dual education) for meeting the needs of SMEs and the joint labour market</p> <p>c) Development and implementation of measures interconnecting education and practice (e.g. joint schemes to support long-term traineeship of students in companies across the border in the style of "Dual education" in Austria)</p> <p>d) Development and implementation of common systemic measures and jointly realised programmes in the field of education and long life learning in form of</p> <ul style="list-style-type: none"> <li>- study plans/curricula,</li> <li>- student and staff exchange,</li> <li>- preparing basic principles for harmonization and acceptance of qualifications,</li> <li>- specialised bilateral trainings schemes</li> </ul> <p>e) Fostering traditional regional skills and activities of language learning</p>
<b>Enhancing Institutional Capacity and Efficient Public Administration (T011)</b>	<p><b>IP 11:</b> Enhancing institutional capacity of public authorities and stakeholders and efficient public administration by promoting legal and administrative cooperation and cooperation between citizens and institutions</p> <p><b>Specific objective:</b> Fostering cross-border co-operation of communities and institutions in joint region</p>	<p>a) Strengthening of networks (of NGOs, public and non-profit organisations etc.) on local/regional level and fostering the potential to extend cooperations with clear cross border approach and targets</p> <p>b) Fostering the cooperation of municipalities, cities and regions</p> <p>c) Measures for better coordination and harmonization of public transport operation in the cross-border region</p> <p>d) Systemic cooperation of educational and labor market institutions</p> <p>e) Development of specific funds fostering small scale integration, cooperation between citizens and institutions and other local cohesion activities (e.g. SPF)</p>

## Thematische Schwerpunkte des Workshops

Dieses Projekt wird im Rahmen des Programms zur grenzüberschreitenden Kooperation Österreich-Ungarn 2007-2013 durch den Europäischen Fonds für regionale Entwicklung, das Land Niederösterreich, das Land Burgenland, das Land Steiermark, die Stadt Wien und die Republik Ungarn gefördert. Es ist ein Projekt im Auswärtigen Amt Österreich. Es wird durch das Programm 2007-2013 der Europäischen Union finanziert. Es wird durch das Programm 2007-2013 der Europäischen Union finanziert. Es wird durch das Programm 2007-2013 der Europäischen Union finanziert.



EUROPEAN UNION  
European Regional  
Development Fund



Jihomoravský kraj



Jihočeský kraj



Kraj Vysočina



EUROPEAN TERRITORIAL CO-OPERATION  
AUSTRIA-CZECH REPUBLIC 2007-2013  
Gemeinsam mehr erreichen. Společně dosáhneme více.

## ANMELDUNGEN

Name	Organisation	E-Mail	Telefon
Adlerová Petra	Raum Region Mensch	office@raumregionmensch.at	02534/4790-10
Bernhauer Vanja	CATT Innovation Management GmbH	bernhauer@catt.at	0732 9015 5428
Burkert Karl, Vzbgm. KommR Ing.	Stadtgemeinde Retz	k.burkert@stadtgemeinde-retz.at	0664 5129129
Čmiel Pavel	Kreis Südmähren	cmiel.pavel@kr-jihomoravsky.cz	00420/541 658 869
Fanta Björn, Mag.	CATT Innovation Management GmbH	Fanta@catt.at	0732/ 9015 - 5430
Frank Christian, Obmann Bgm.	Weinviertler Dreiländereck	office@wde.at	02552 20444
Fried Doris, DI	RM NÖ, Büro Weinviertel	doris.fried@euregio-weinviertel.eu	0676/812 20561
Göll Margit, Bgm.	Gemeinde Moorbad Harbach	bgm@moorbad-harbach.gv.at	02858/5214
Griebler Reinhold, Obmann OSR	Retzer Land	reinhold.griebler@retz.at	0664/ 3004757
Havliš Karel, Doc. Ing. Arch.	VUT Brunn	havlis@fa.vutbr.cz	00420/608 755 724
Heilingner Karl, Bgm	Stadtgemeinde Retz	office@stadtgemeinde-retz.at	0664 2334101
Hložek Pavel, Mgr.	Jihočeská Silva Nortica	pavel.hlozek@silvanortica.com	00420/602 491 498
Höcklová Monika	EC-Employment Consulting s.r.o	monika.hocklova@empl-cons.cz	00420/603 145895
Hřiba Vít, Ing.	WK Südmähren	khkjm@khkjm.cz	00420/543106090
Ježková Lucie	Kreis Vysočina	jezkova.l@kr-vysocina.cz	00420/564602550
Jungmayer Georg	Marktgemeinde Seefeld-Kadolz	gemeinde@seefeld-kadolz.at	0676/ 3156112
Karpišková Lucie, Ing.	RRA JM	lucie.karpiskova@rrajm.cz	00420/541 212 125 / 117
Kasáček Miroslav	Občanské sdružení PAMĚŤ	m.kasacek@atlas.cz	00420/605 259 831
Knasmillner Elisabeth, MA	Raum Region Mensch	office@raumregionmensch.at	02534/4790-10
Knettigová Monika	Kreis Südmähren	knettigova.monika@kr-jihomoravsky.cz	00420/541 651 306
Kočišová Dana	EC-Employment Consulting s.r.o	danakocis@seznam.cz	00420/774606461
Köhl Sigrid, Mag.	L&R Sozialforschung	koehl@lrsocialresearch.at	01/595 40 40-29; 0676/ 530 66 10
Kohútová Ivana, Ing.	Stadt Pohořelice	regionalni.rozvoj@pohorelice.cz	00420/737507467
Kössler Jitka	RM NÖ, Büro Weinviertel	jitka.koessler@euregio-weinviertel.eu	0676/812 20 334
Kostik Petr, Mag.	WK Südmähren	khkjm@khkjm.cz	00420/603117189
Krejčová Katka	Kulturvernetzung Niederösterreich	katka.krejцова@kulturvernetzung.at	0676/6721500
Kubeš František, Mgr.	Stadt Brunn	kubes.frantisek@brno.cz	00420/542172215
Leeb Herbert, Ing.	Land um Hollabrunn	office@landumhollabrunn.at	02952 / 3335 350
Luger Martin	Regionalmanagement OÖ	martin.luger@rmooe.at	0664/8283888
Mayer Christoph, MAS	Waldviertel Akademie	mayer.wavak@wvnet.at	0664/ 381 81 96
Miksche Rainer	Zukunftsraum Thayaland	rainer.miksche@thayaland.at	0664 240 1184
MLýnková Hana, Ing.	Stadt Pohořelice	regionalni.rozvoj@pohorelice.cz	00420/602227159
Mutz Doris	Initiative Pulkautal	initiative@pulkautal.at	02944 26066
Nolčová Ludmila, Mgr.	Občanské sdružení PAMĚŤ	osvetovyklub@seznam.cz	00420/606 724 325
Nováková Marta, Mgr.	Občanské sdružení PAMĚŤ	mgr.martanovak@seznam.cz	00420/604 450 069
Pailleron Francois-Edouard	Amt d. NÖ Landesregierung	FrancoisEdouard.Pailleron@noel.gv.at	02742/900514129
Peters Birgit, Mag.	MA 27 - Europäische Angelegenheiten	birgit.peters@wien.gv.at	01/4000-27029
Raab Christine	Retzer Land	c.raab@retzerland.at	02942 20010
Rahming Rosalia	Weinviertler Dreiländereck	office@wde.at	02552 20444
Riegler-Strasser Marcella	RM NÖ, Büro Waldviertel	marcella.riegler-strasser@rm-waldviertel.at	0676/812 20 340
Salava Tomáš, Mgr.	Mikroregion Nový Dvůr	mikroregion@novy-dvur.cz	00420/606768258
Samhaber Thomas	RM NÖ, Büro Waldviertel	thomas.samhaber@rm-waldviertel.at	0676/81220208
Schaffer Hannes	mecca-consulting	h.schaffer@mecca-consulting.at	0676/ 6340624
Šilhavská Radka	Kreis Südböhmen	silhavecka@raj-jihocesky.cz	00420/386 720 215
Sklenář Oldřich	Kreis Vysočina	sklenar.o@kr-vysocina.cz	00420/564602562
Temper-Samhaber Brigitte	ILD	brigitte@ild.cc	0664 / 4559591
Weindl Markus	Weinviertel Management	markus.weindl@euregio-weinviertel.eu	0676/812 20 322

Dieses Projekt wird im Rahmen des Programms zur gleichberechtigenden Kooperation Österreich-Ungarn 2007-2013 durch den Europäischen Fonds für regionale Entwicklung, das Land Niederösterreich, das Land Burgenland, das Land Steiermark, die Stadt Wien und alle Bundesländer Österreich gefördert.



EUROPEAN UNION  
European Regional  
Development Fund



**Jihomoravský kraj**



**Jihočeský kraj**



Kraj Vysocina



EUROPEAN TERRITORIAL CO-OPERATION  
AUSTRIA-CZECH REPUBLIC 2007-2013  
Gemeinsam mehr erreichen. Společně dosáhneme více.



## Name der Projektidee

.....

Fokus des Projektes (Thematischer Schwerpunkt): Arbeitsmarkt

Baut auf bestehendem Projekt auf: ☒ ja Name: EXPAK AT-CZ ☐ nein

### Zielsetzungen:

Vertiefung der grenzüberschreitenden Kooperation der arbeitsmarktpolitischen Institutionen (in AT AMS, in Südmähren Arbeitsmarktverwaltungen)

### Geplante Aktivitäten:

z.B. Erweiterung der Plattform jobtour.at; Schwerpunkt auf der kleinregionale Ebene; Abstimmung der Behörden-internen Prozesse; Entwicklung gemeinsamer Strategien, Lösung gemeinsamer arbeitsmarktpolitischer Probleme im Programmgebiet, gemeinsame Bearbeitung arbeitsmarktpolitischer Zielgruppen (Frauen, Jugendliche, Ältere etc.), Facharbeitermangel, duale Lehrausbildung

### Erwartetes Ergebnis:

### Eingebundene Partner:

AT:

CZ:

### Aktueller Status/Einschätzung Projektreife:

☐ sehr sicher ☐ sicher ☐ wahrscheinlich ☐ unsicher

Kommentar: unklar - gewünscht

## Wer sind wir?

Kurze Information zu Ihrer Organisation:

**L & R Sozialforschung** war Leadpartner der grenzüberschreitenden arbeitsmarktpolitischen Projekte EXPAK AT-CZ, EXPAK AT-SK, EXPAK AT-HU und EXPAK AT-SI

**EC-Employment Consulting s.r.o** beschäftigt sich mit Bildungsaktivitäten für Erwachsene und mit der Umsetzung der Projekte für benachteiligte Personen

## Kontaktdaten

Name: Barbara Willsberger

Organisation: L&R Sozialforschung

Adresse: Liniengasse 2<sup>a</sup>/1, 1060 Wien

Email : willsberger@lrsocialresearch.at

Tel: 01/595 4040 -17

Name: Monika Köklová

Organisation: EC-Employment Consulting s.r.o

Adresse: Příkop 4, 602 00 Brno

Email :monika.hoeklova@ empl-cons.cz

Tel: 00420/603145895

## Wen/was brauchen wir noch?

Partner:

Fachliche Unterstützung:



EUROPEAN UNION  
European Regional  
Development Fund



EUROPEAN TERRITORIAL CO-OPERATION  
AUSTRIA-CZECH REPUBLIC 2007-2013  
Gemeinsam mehr erreichen. Společně dosáhneme více.

## Name der Projektidee

### Euroregionale Zusammenarbeit AT-CZ

Fokus des Projektes (Thematischer Schwerpunkt): Grenzüberschreitende Zusammenarbeit

Baut auf bestehendem Projekt auf: ☐ ja Name: ..... ☒ nein

#### **Zielsetzungen:**

Verstärkte interkommunale Zusammenarbeit

#### **Geplante Aktivitäten:**

Unterstützung der gemeinden bei der Zusammenarbeit, Projektentwicklung, Know-how Austausch

#### **Erwartetes Ergebnis:**

Stärkung der Vernetzung, konkrete Kooperationen, Projekte+Maßnahmen, Facharbeitsgruppen

#### **Eingebundene Partner:**

AT: RM NÖ, RM OÖ

CZ: EBW-BWIS, ESN, VY (SOV), SOM JM

BY: EBW-BW-UI

#### **Aktueller Status/Einschätzung Projektreife:**

☐ sehr sicher ☐ sicher ☐ wahrscheinlich ☐ unsicher

Kommentar:

## Wer sind wir?

Kurze Information zu Ihrer Organisation:

## Kontakt Daten

Name: Martin Luger

Organisation: Regionalmanagement OÖ, Geschäftsstelle Mühlviertel

Adresse: Industriestr. 6, 4240 Freistadt

Email : martin.luger@rmooe.at

Tel: 0664/82 83 888

Name: Pavel Hložek

Organisation: Silva Nortica Südböhmen

Adresse: Janderova 147/II, 377 01 Jindřichův Hradec

Email : pavel.hlozek@silvanortica.com

Tel: +420 602 491 498

## Wen/was brauchen wir noch?

Partner:

Fachliche Unterstützung:



EUROPEAN UNION  
European Regional  
Development Fund



EUROPEAN TERRITORIAL CO-OPERATION  
AUSTRIA-CZECH REPUBLIC 2007-2013  
Gemeinsam mehr erreichen. Společně dosáhneme více.



## Name der Projektidee

### Gläserne Dörfer entlang der Grenze

Fokus des Projektes (Thematischer Schwerpunkt): Sicherung Kulturerbe

Baut auf bestehendem Projekt auf: ☐ ja Name: ..... ☒ nein

#### Zielsetzungen:

Aufarbeitung der 350-jährigen Glastradition im Bereich Waldviertel/Südböhmen  
Erlebnisorientierte Aufbereitung, Strukturschwache Region stärken

#### Geplante Aktivitäten:

#### Erwartetes Ergebnis:

Kulturelles Erbe erhalten, Wertschöpfung auf beiden Seiten der Grenze erhöhen,  
Schaffung und Sicherung von Arbeitsplätzen

#### Eingebundene Partner:

AT: Gemeinde Moorbach Harbach, Tourismusverein Moorbach Harbach

CZ: Gemeinde Horní Stropnice (Bgm. Kucera)

#### Aktueller Status/Einschätzung Projektreife:

☐ sehr sicher ☒ sicher ☐ wahrscheinlich ☐ unsicher

Kommentar: Österr. Partner und tschechische Partner haben bereits definitiv  
Zusammenarbeit zugesagt.

## Wer sind wir?

Kurze Information zu Ihrer Organisation:

Gemeinde Moorbach Harbach, Tourismusverein Moorbach Harbach

Gemeinde Horní Stropnice (Bgm. Kucera)

## Kontakt Daten

Name: Bgm. Margit Göll, Erwin Weber

Organisation: Gemeinde Moorbach Harbach

Adresse: 3970 Moorbach Harbach, harbach

Email : mgoell@a1net; [weber@kristallstudio.at](mailto:weber@kristallstudio.at)

Tel: 0664/4886239; 0664/3014030

## Wen/was brauchen wir noch?

Partner:

Fachliche Unterstützung: Historiker, Projekt-Agentur



EUROPEAN UNION  
European Regional  
Development Fund



EUROPEAN TERRITORIAL CO-OPERATION  
AUSTRIA-CZECH REPUBLIC 2007-2013  
Gemeinsam mehr erreichen. Společně dosáhneme více.

## Name der Projektidee

### Öffentlicher Verkehr

### grenzüberschreitend/ÖVG

Fokus des Projektes (Thematischer Schwerpunkt): TZ 7

Baut auf bestehendem Projekt auf: ☒ ja Name: Potentialanalyse d. ÖV(LP Land NÖ, RU7) ☐ nein

#### Zielsetzungen:

Verbesserung der grenzüberschreitenden Mobilität für Bahn und Bus (flächendeckende Erschließung in den Regionen)

#### Geplante Aktivitäten:

Werden nach den Ergebnissen des ETZ Projektes "Potentialanalyse des ÖV" besprochen

#### Erwartetes Ergebnis:

Bessere Abstimmung des Bahn und Bus Verkehrs, Angebote, Erschließung der Grenzregionen; Touristische Angebote (Erweiterung des Reblausexpresses von Drosendorf über Retz, weiter nach Laa/Thaya)

#### Eingebundene Partner:

AT: Land NÖ, RU7, VOR, ÖBB, NÖVOG

CZ: KORDIS, CD

#### Aktueller Status/Einschätzung Projektreife:

☐ sehr sicher ☐ sicher ☒ wahrscheinlich ☐ unsicher

Kommentar: Analyse die im Rahmen des ETZ Projektes (Potentialanalyse des ÖV) muss abgewartet werden.

## Wer sind wir?

Kurze Information zu Ihrer Organisation:

## Kontaktdaten

Name: DI Hermann Hansy

Organisation: RM NÖ/Mobilitätszentrale

Adresse: Hauptstr. 31, 2225 Zistersdorf

Email : hermann.hansy@euregio-weinviertel.eu

Tel: 0676/812 20 207

## Wen/was brauchen wir noch?

Partner:

Fachliche Unterstützung:



EUROPEAN UNION  
European Regional  
Development Fund



EUROPEAN TERRITORIAL CO-OPERATION  
AUSTRIA-CZECH REPUBLIC 2007-2013  
Gemeinsam mehr erreichen. Společně dosáhneme více.



## Name der Projektidee: Eiserner Vorhang

Fokus des Projektes (Thematischer Schwerpunkt):

Baut auf bestehendem Projekt auf: ☒ ja

Name: es geht um 3 Projekte: Freiheitsweg, Tor zur Freiheit und Geschichten des Eisernen Vorhangs-Wege in die Freiheit

**Zielsetzungen:** Steigerung der Auseinandersetzungsmöglichkeiten mit der Geschichte des geteilten Europas für die breite Öffentlichkeit, Steigerung der Attraktivität der österreichischen und tschechischen Grenzregionen (gegebenfalls bayrischen) für die Entwicklung des Tourismus und der mit ihm zusammenhängenden positiven wirtschaftlichen Auswirkungen (Europa 2020 – Steigerung BIP, Beschäftigung)

**Geplante Aktivitäten:** Fachforschung, Zusammentragen von Sammlungsmaterial zu Museumszwecken, Implementation der Ergebnisse der Forschung in das praktische Leben beider Regionen – Ausarbeitung von Outputs/Veröffentlichungen (Publikationen, DVD, Reiseführer, Beschilderung von bedeutenden Orten entlang der Strecke, wo der Eiserner Vorhang verlief, Ausstellungen, Diskussionsrunden, internationale Konferenzen, kleines Werbematerial)

**Erwartetes Ergebnis:** guter Einfluss der Ergebnisse auf die Entwicklung des Tourismus mit positiven wirtschaftlichen Auswirkungen auf die österreichisch-tschechischen Grenzregionen, Steigerung der Kenntnisse und Bewusstseins der breiten Öffentlichkeit hinsichtlich der jüngsten Geschichte des geteilten Europas, Erstellung eines Informationskomplexes über die Ereignisse entlang des eisernen Vorhangs von der slowakischen Grenze bis zum Ende der Grenze mit Bayern.

### Eingebundene Partner:

AT: Ludwig Boltzmann Institut Raabs, Museum Weitra, Land um Laa

CZ: Občanské sdružení PAMĚŤ (Bürgerverein "Gedenken"), Centrála cestovního ruchu - Jižní Morava, z.s.p.o. (Tourismuszentrale Südmähren)

### Aktueller Status/Einschätzung Projektreife:

☒ sehr sicher ☐ sicher ☐ wahrscheinlich ☐ unsicher

Kommentar:

## Wer sind wir?

Kurze Information zu Ihrer Organisation:

Občanské sdružení PAMĚŤ (Bürgerverein "Gedenken") ist eine NGO, registriert durch das CZ-Innenministerium seit 13.5.2008. Er ist das einzige Mitglied aus der Tschechischen Republik bei der "Plattform für das Gedenken und Gewissen Europas". Die grundlegenden Tätigkeiten des Vereins sind die Vorbereitung und Präsentation von die Geschichte der zweiten Hälfte des 20. Jahrhunderts darstellenden Projekten, die bedeutend in das Leben der tschechischen Gesellschaft eingriffen. Die Projekte werden in verschiedenen Formen umgesetzt – Ausstellungen, Fernsehdokumentationen, Buchpublikationen, Videodokumente, Diskussionsrunden



EUROPEAN UNION  
European Regional  
Development Fund



EUROPEAN TERRITORIAL CO-OPERATION  
AUSTRIA-CZECH REPUBLIC 2007-2013  
Gemeinsam mehr erreichen. Společně dosáhneme více.

und Debatten für die breite Öffentlichkeit und ähnliches. Im Rahmen der von EU-Fonds finanzierten Projekten wurde der touristische Freiheitsweg errichtet, gegenwärtig wird auf diesem unter anderem ein Denkmal für die Opfer des eisernen Vorhangs mit einem Rastplatz für Touristen errichtet, und aus dem Kleinprojekte-Fond wird ein mobiler audio-Reiseführer über 15 Orte mit der Bezeichnung "Geschichten des eisernen Vorhangs" gestaltet .

## Kontakt Daten

Name: Miroslav Kasáček  
Organisation: Občanské sdružení PAMĚŤ  
Adresse: Národní hrobové 95/147, 664 41 Troubsko  
Email: m.kasacek@atlas.cz  
Tel: [+420 605259837](tel:+420605259837)

## Wen/was brauchen wir noch?

Partner: einen eventuellen Partner aus Bayern aussuchen (Kontakt zu potentiellen Partnern haben wir)

Fachliche Unterstützung:



EUROPEAN UNION  
European Regional  
Development Fund



EUROPEAN TERRITORIAL CO-OPERATION  
AUSTRIA-CZECH REPUBLIC 2007-2013  
Gemeinsam mehr erreichen. Společně dosáhneme více.



## Name der Projektidee

### Übergang Schule-Beruf

Fokus des Projektes (Thematischer Schwerpunkt): .Übergang Schule-Beruf/Entrepreneurship  
Baut auf bestehendem Projekt auf: ☒ ja Name: EdTrans ☐ nein

#### Zielsetzungen:

Regionale Entrepreneurship Eco-System (AT-CZ) aufbauen

#### Geplante Aktivitäten:

#### Erwartetes Ergebnis:

Implementierung gÜ. Entrepreneurship Eco-System

#### Eingebundene Partner:

AT: Stadtschulrat für Wien (Europabüro)

CZ: Bildungsbehörde Südmähren

#### Aktueller Status/Einschätzung Projektreife:

☐ sehr sicher ☒ sicher ☐ wahrscheinlich ☐ unsicher

Kommentar:

## Wer sind wir?

Kurze Information zu Ihrer Organisation:

Bildungsbehörde für das Bundesland Wien

Projektpartner in vielen CBC und trans. Projekten

## Kontakt Daten

Name: Stuart Simpson

Organisation: Stadtschulrat für Wien

Adresse: Averspergstr. 15/42, 1080 Wien

Email : stuart.simpson@ssr-wien.gv.at

Tel: 00431/52525 77085

## Wen/was brauchen wir noch?

Partner:

Fachliche Unterstützung:



EUROPEAN UNION  
European Regional  
Development Fund



EUROPEAN TERRITORIAL CO-OPERATION  
AUSTRIA-CZECH REPUBLIC 2007-2013  
Gemeinsam mehr erreichen. Společně dosáhneme více.

## Name der Projektidee

### Peripher CZ-AT

Fokus des Projektes (Thematischer Schwerpunkt): .....

Baut auf bestehendem Projekt auf: ☒ ja Name: ERRAM CZ-AT ☐ nein

#### Zielsetzungen:

Entwicklung des ländlichen Raumes in NÖ-CZ, Schaffung von Funktionsräumen rund um Kleinstädte und Kleinregion, Bezirke

#### Geplante Aktivitäten:

Gemeindeplattformen und grenzüberschreitende Bürgerräte, Städtenetzwerk

#### Erwartetes Ergebnis:

'funktionsräume in der Grenzregion mit Leitthemen, regionalen Profilen und Projekten

#### Eingebundene Partner:

AT:Regionalmanagements mit den Regionene NÖ

CZ:Landkreise, Regionalentwicklungsagenturen

#### Aktueller Status/Einschätzung Projektreife:

☐ sehr sicher ☒ sicher ☐ wahrscheinlich ☐ unsicher

Kommentar:

## Wer sind wir?

Kurze Information zu Ihrer Organisation:

Regionalmanagement Niederösterreich

## Kontakt Daten

Name: Hermann Hansy, Doris Fried

Organisation: Regionalmanagement Niederösterreich, Büro Weinviertel

Adresse: Hauptstrasse 31, 2225 zistersdorf

Email : [doris.fried@euregio-weinviertel.eu](mailto:doris.fried@euregio-weinviertel.eu)

[hermann.hansy@euregio-weinviertel.eu](mailto:hermann.hansy@euregio-weinviertel.eu)

Tel: 02532/2818

## Wen/was brauchen wir noch?

Partner:

Fachliche Unterstützung:



EUROPEAN UNION  
European Regional  
Development Fund



EUROPEAN TERRITORIAL CO-OPERATION  
AUSTRIA-CZECH REPUBLIC 2007-2013  
Gemeinsam mehr erreichen. Společně dosáhneme více.



# Name der Projektidee

## Grenzüberschreitende Zusammenarbeit

## Thayaland - Region Renaissance

Fokus des Projektes (Thematischer Schwerpunkt): Veranstaltungen, Workshops, Know-How-Austausch, Diskussionen, Projekt-Diskussionen und -entwicklung, Planen von gemeinsamen Aktionen, Schüleraustausch, Lehreraustausch, Aktivitäten im Bildungs-, Verkehrs-, Energie-, Kultur-, Persönlichkeits-, Sports-, Regionalentwicklungs- und sonstigen Bereichen.....

Baut auf bestehendem Projekt auf: ☐ ja Name: ..... ☒ nein

**Zielsetzungen:** Veranstalten von gemeinsamen Treffen, Erfahrungsaustausch, Veranstaltungen, Kongressen, Workshops, Seminaren, Diskussionen, Projektentwicklungen, Austauschen und sonstigen Aktivitäten zur Entwicklung der Regionen im Bereich Bildung, Verkehr, Energie, Sport, Regionalentwicklung u.ä.

**Geplante Aktivitäten:** Zusammenstellen und Anbieten von Treffen, Erfahrungsaustausch, Veranstaltungen, Kongressen, Kursen, Workshops, Seminaren zu verschiedenen Themen (Bildung, Verkehr, Energie, Sport, Regionalentwicklung u.ä., ...)

**Erwartetes Ergebnis:** stärkere Identifikation in der Region, Senkung der Jugendarbeitslosigkeit, Erhöhung der Motivation von jüngeren Personen, in den Regionen zu bleiben, soziale Inklusion, ...

**Eingebundene Partner:**

AT: Zukunftsraum Thayaland, ev. Leader Regionen  
CZ: Region Renaissance

**Aktueller Status/Einschätzung Projektreife:**

☐ sehr sicher ☐ sicher ☐ wahrscheinlich ☐ unsicher

Kommentar:

## Wer sind wir?

Kurze Information zu Ihrer Organisation:

Zukunftsraum Thayaland sind die 15 Gemeinden des Bezirkes Waidhofen/Thaya – Schwerpunkt Regionalentwicklung, Jugend, Mobilität und Energie

## Kontakt Daten

Name: Rainer Miksche

Organisation: Zukunftsraum Thayaland

Adresse: 3843 Dobersberg

Email : office@thayaland.at

Tel: 02843 26135

## Wen/was brauchen wir noch?

Partner: --

Fachliche Unterstützung: --



EUROPEAN UNION  
European Regional  
Development Fund



EUROPEAN TERRITORIAL CO-OPERATION  
AUSTRIA-CZECH REPUBLIC 2007-2013  
Gemeinsam mehr erreichen. Společně dosáhneme více.